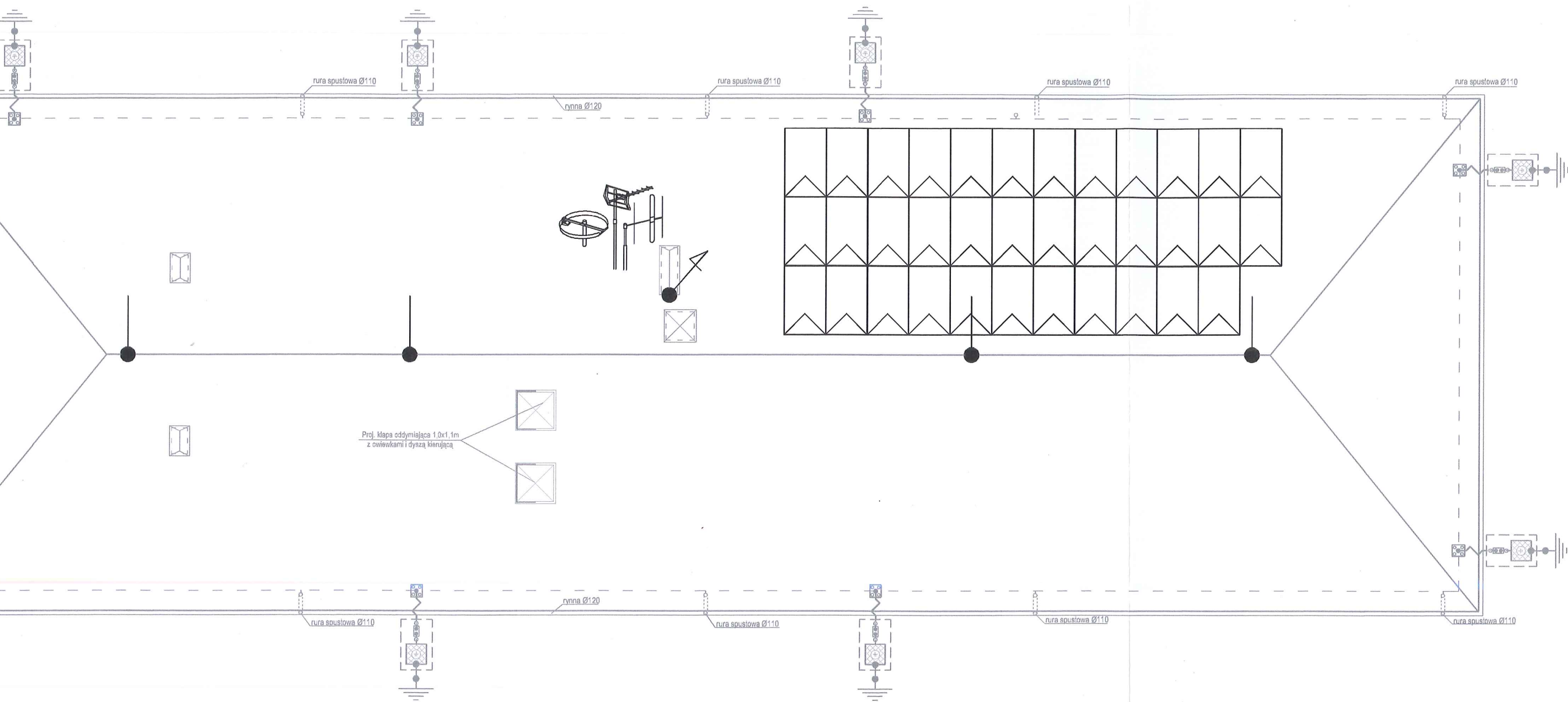


RZUT DACHU
- stan projektowany
skala: 1:100



LEGENDA:

	proj. panel fotowoltaiczny monokrystaliczny 400Wp
	proj. iglica sztytowa, aluminiowa fi 16mm, h=1,5m
	proj. iglica kominowa, aluminiowa fi 16mm, h=2,5m
	istn. instalacja odgromowa (zwody odprowadzające, złącza kontrolne, blaszane poszycie dachu wykorzystane jako zwód naturalny)

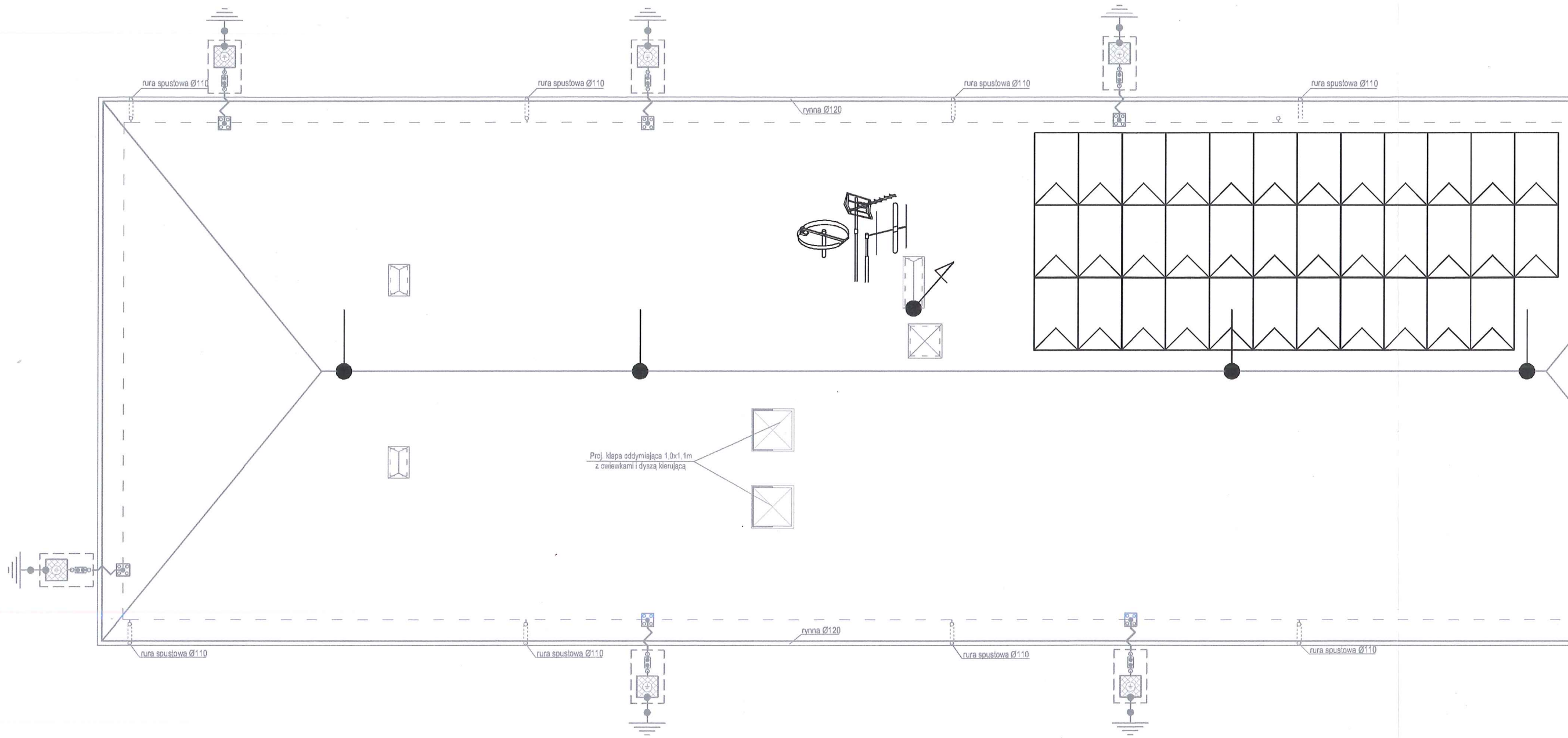
Investor: Gminna Biblioteka Publiczna im. Feliksy Poźdźik w Sułowie
 Sułów 143, 22-448 Sułów

Przebudowa budynku świetlicy remizy w Sułowie z dostosowaniem go do nowej funkcji biblioteki.

Treść rysunku: Instalacja odgromowa oraz rozmieszczenie modułów fotowoltaicznych na dachu budynku

Skala: 1:100

Wyszczególnienie	imię i nazwisko	Data	Podpis	Nr rys.
Projektant	mgr inż. A. Skubis LUB/0056/PWBE/16	04.2022		E23
Sprawdzający	mgr inż. G. Stądnicki LUB/00280/PWOE/13	04.2022		



LEGENDA:

	proj. panel fotowoltaiczny monokrystaliczny 400Wp
	proj. iglica sztytowa, aluminiowa fi 16mm, h=1,5m
	proj. iglica kominowa, aluminiowa fi 16mm, h=2,5m
	istn. isnatacja odgromowa (zwody odprowadzające, złącza kontrolne, blaszane poszycie dachu wykorzystane jako zwód naturalny)

Investor: Gminna Biblioteka Publiczna im. Feliksa Sutów 143, 22-448 Sutów

Przebudowa budynku świetlicy remizy w Sutowie biblioteki.

Treść rysunku: Instalacja odgromowa oraz rozmieszczenie paneli fotowoltaicznych na dachu budynku

Wyszczególnienie	imię i nazwisko
Projektant	mgr inż. A. Skubiś LUB/0056/PWBE/16
Sprawdzający	mgr inż. G. Studniński LUB/00280/PWOE/1